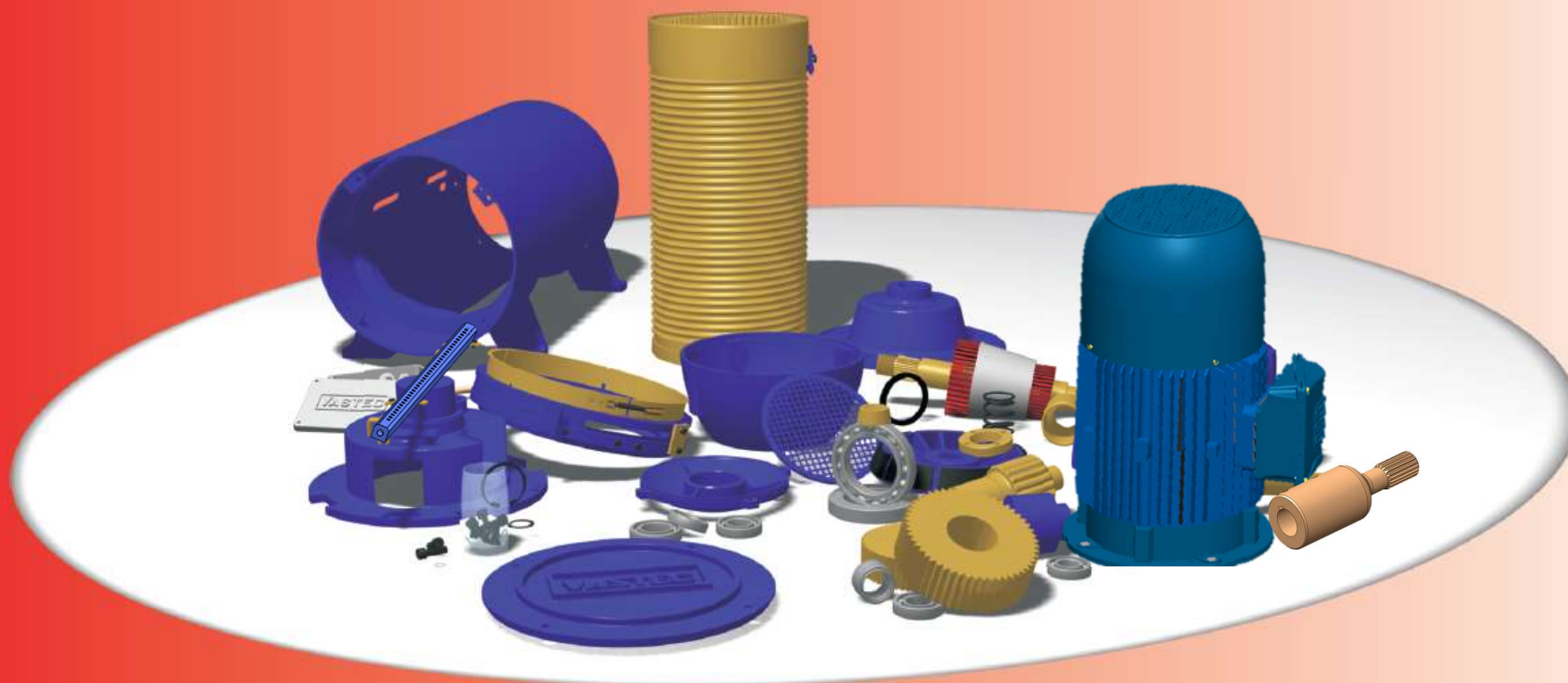


Catálogo de Peças de Reposição



Talha Elétrica de Cabo de Aço

Linha V, VN, VA e VAS

Com Inversor na Elevação



Equipamentos Industriais Ltda.

Placa de Identificação

Apresentação

Este catálogo contém informações sobre as talhas elétricas de Cabo de Aço fabricadas pela VASTEC. São elas: V, VN, VA e VAS.

A talha foi dividida em quatro partes principais, cada parte será representada por uma cor, facilitando assim a busca de peças e o entendimento sobre seu funcionamento. Todos os desenhos são válidos para qualquer um dos modelos. As tabelas, que se encontram nas páginas ao lado dos desenhos, relacionam as peças. A coluna "código" identifica os códigos das peças da talha correspondente. A ausência do código na coluna significa que a peça não é utilizada naquele modelo.

Por isso é muito importante conservar os dados da placa de identificação da talha. Os códigos servirão para agilizar uma consulta junto a VASTEC, em caso de necessidade de reposição de alguma peça.

Toda documentação do equipamento, inclusive uma cópia das placas, segue juntamente com este catálogo. A Talha VASTEC possui um ano de garantia a partir da data de emissão da nota fiscal, contra defeitos de fabricação.

Segue exemplo de uma placa de identificação e de como se deve efetuar o pedido de uma peça:

Nome da Talha

Tipo da Talha

Número da Talha

VASTEC Equipamentos Industriais Ltda.			COTIA - S. PAULO - BRASIL INDÚSTRIA BRASILEIRA C.N.P.J. 44.895.969/0001-43		
TALHA - VN					
Tipo: VNEL 304 - M		Ano: 2008			
N: 081234		5,0 Kw		19 m/min	
220 V		22,0 A		60 Hz	
380 V		13,0 A		1700 RPM	
440 V		11,0 A		40% FS	

Seguiremos como exemplo a Placa de Identificação ao lado:

1 - Anote os seguintes dados da talha:

Nome da Talha : Talha VN
Tipo da Talha : VNEL 304 - M
Número da Talha : 081234

2 - Com o tipo da talha, localize no catálogo o conjunto a que pertence a peça. Na tabela correspondente identifique o código da peça na coluna do tipo da talha (neste caso "VN") e transcreva-o.

3 - Para expedição, todos os dados de sua empresa e o tipo de transporte a ser utilizado deverão constar no pedido.

Partes de Uma Talha Elétrica de Cabo de Aço

1

REDUTOR

O Redutor encontra-se dentro do tambor principal. Constituído por três carretéis de engrenagens lubrificadas com graxa especial, proporciona maior conforto quanto a manutenção do equipamento.



3

MOTOR

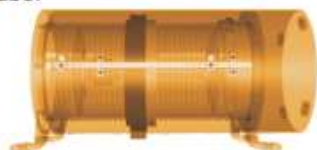
Motor elétrico trifásico com freio eletromagnético com sistema de frenagem de alto torque e durabilidade dimensionado para equipamentos onde são exigidas paradas rápidas por questão de segurança, posicionamento preciso e economia de tempo.



2

TAMBOR

O tambor é responsável pela fixação da talha no carro. Pode ser dividido em duas partes: Tambor Principal e Tambor de Cabo. O Tambor de Cabo é usinado com rosca especial permitindo assim o enrolamento do cabo.



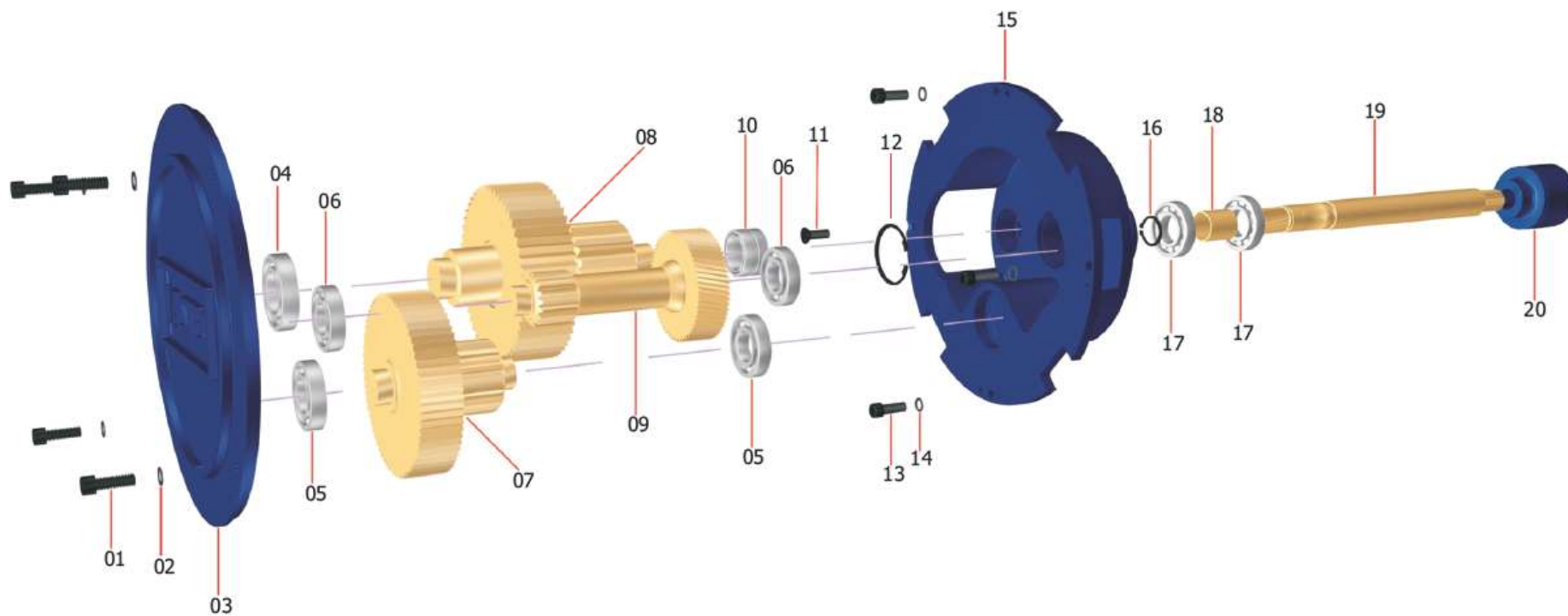
4

CHAVE LIMITE

Chave de limites para altura de elevação que garantem o desligamento do motor. Sistema ajustável de acordo com a situação do local de instalação.



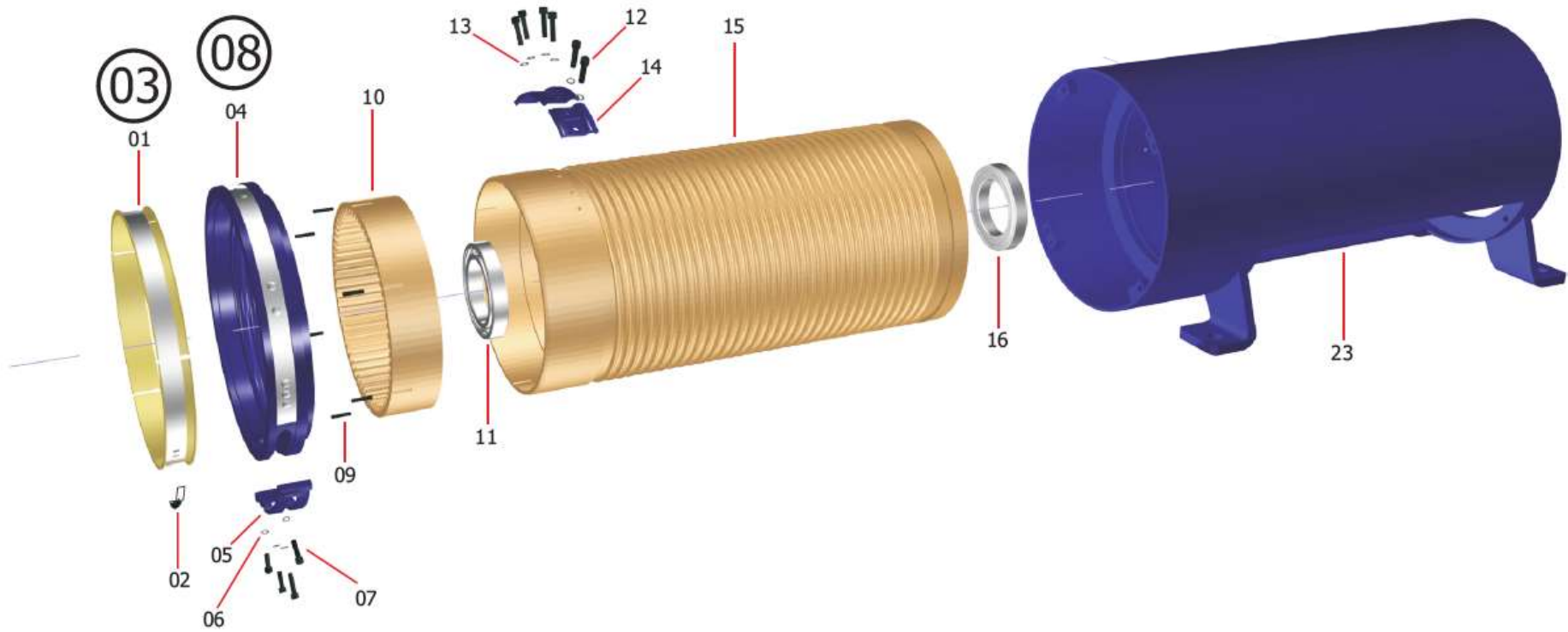
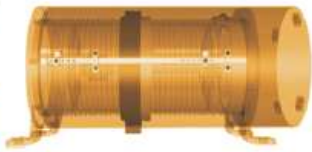
1 REDUTOR



Lista de Peças do Redutor

Item	Quant.	Descrição	Código da Peça por Tipo de Talha			
			V	VN	VA	VAS
01	04	Parafuso C/A 3/8" x 1 1/4" RT	25.31.05.13	25.31.05.13	25.31.05.13	-
		Parafuso C/A 1/2" x 1 1/2" RT WW-12	-	-	-	25.31.06.16
02	04	Aruela de Pressão L 3/8"	23.36.05.00	23.36.05.00	23.36.05.00	-
		Aruela de Pressão P/Z 1/2"	-	-	-	23.36.06.00
03	01	Tampa da Caixa de Engrenagem	59.34.20.11	59.34.20.11	59.44.20.10	59.54.20.10
04	01	Rolamento 6305	28.10.63.05	28.10.63.05	-	-
		Rolamento 6208	-	-	28.10.62.08	-
		Rolamento 6210	-	-	-	28.10.62.10
05	02	Rolamento NKI 17/20	28.70.17.20	28.70.17.20	-	-
		Rolamento 6007	-	-	28.10.60.07	-
		Rolamento 6208	-	-	-	28.10.62.08
06	02	Rolamento 6203	28.10.62.03	28.10.62.03	-	-
		Rolamento 6205	-	-	28.10.62.05	-
		Rolamento 6207	-	-	-	28.10.62.07
07	01	Segundo Carretel	59.34.20.80	59.34.20.80	59.44.20.80	59.54.20.80
08	01	Terceiro Carretel	59.34.21.31	59.34.21.31	59.44.21.30	59.54.21.30
09	01	Primeiro Carretel	59.34.20.31	59.34.20.31	59.44.20.30	59.54.20.30
10	01	Rolamento NKI 25/30	28.70.25.30	28.70.25.30	-	-
		Rolamento NKI 35/30	-	-	28.70.35.30	-
		Rolamento NKI 45/35	-	-	-	28.70.45.35
11	01	Parafuso C/A 3/8" x 1 1/4" RT	25.31.05.13	25.31.05.13	-	-
		Parafuso C/C 3/8" x 1" RT	-	-	25.41.05.10	-
		Parafuso C/C 1/2" x 1 1/2" RT WW-12	-	-	-	25.41.06.16
12	01	Anel Elástico I-52	23.12.05.20	23.12.05.20	-	-
		Anel Elástico I-72	-	-	23.12.07.20	-
		Anel Elástico I-80	-	-	-	23.12.08.00
13	03	Parafuso C/A 3/8" x 1 1/4" RT	25.31.05.13	25.31.05.13	25.31.05.13	-
		Parafuso C/A 1/2" x 1 1/2" RT WW-12	-	-	-	25.31.06.16
14	03	Aruela de Pressão L 3/8"	23.36.05.00	23.36.05.00	-	-
		Aruela de Pressão P/Z 1/2"	-	-	23.36.05.00	-
15	01	Caixa de Engrenagem	59.34.20.21	59.34.20.21	59.44.20.20	59.54.20.20
16	01	Anel Elástico E-25	23.11.02.50	23.11.02.50	-	-
		Anel Elástico E-35	-	-	23.11.03.50	-
		Anel Elástico E-40	-	-	-	23.11.04.00
17	02	Rolamento 6205	28.10.62.05	28.10.62.05	-	-
		Rolamento 6207	-	-	28.10.62.07	-
		Rolamento 6208	-	-	-	28.10.62.08
18	01	Bucha Distanciadora	59.34.21.70	59.34.21.70	59.44.21.70	59.54.21.70
19	01	Eixo Cardan Curto	59.32.21.61	59.32.21.61	59.42.21.60	59.52.21.60
		Eixo Cardan Normal	59.34.21.61	59.34.21.61	59.44.21.60	59.54.21.60
		Eixo Cardan Longo	59.36.21.61	59.36.21.61	59.46.21.60	59.56.21.60
		Eixo Cardan Extra Longo	59.38.21.60	59.38.21.60	-	59.58.21.60
20	01	Acoplamento	59.34.21.80	59.34.21.80	59.44.21.80	59.54.21.80

2 TAMBOR

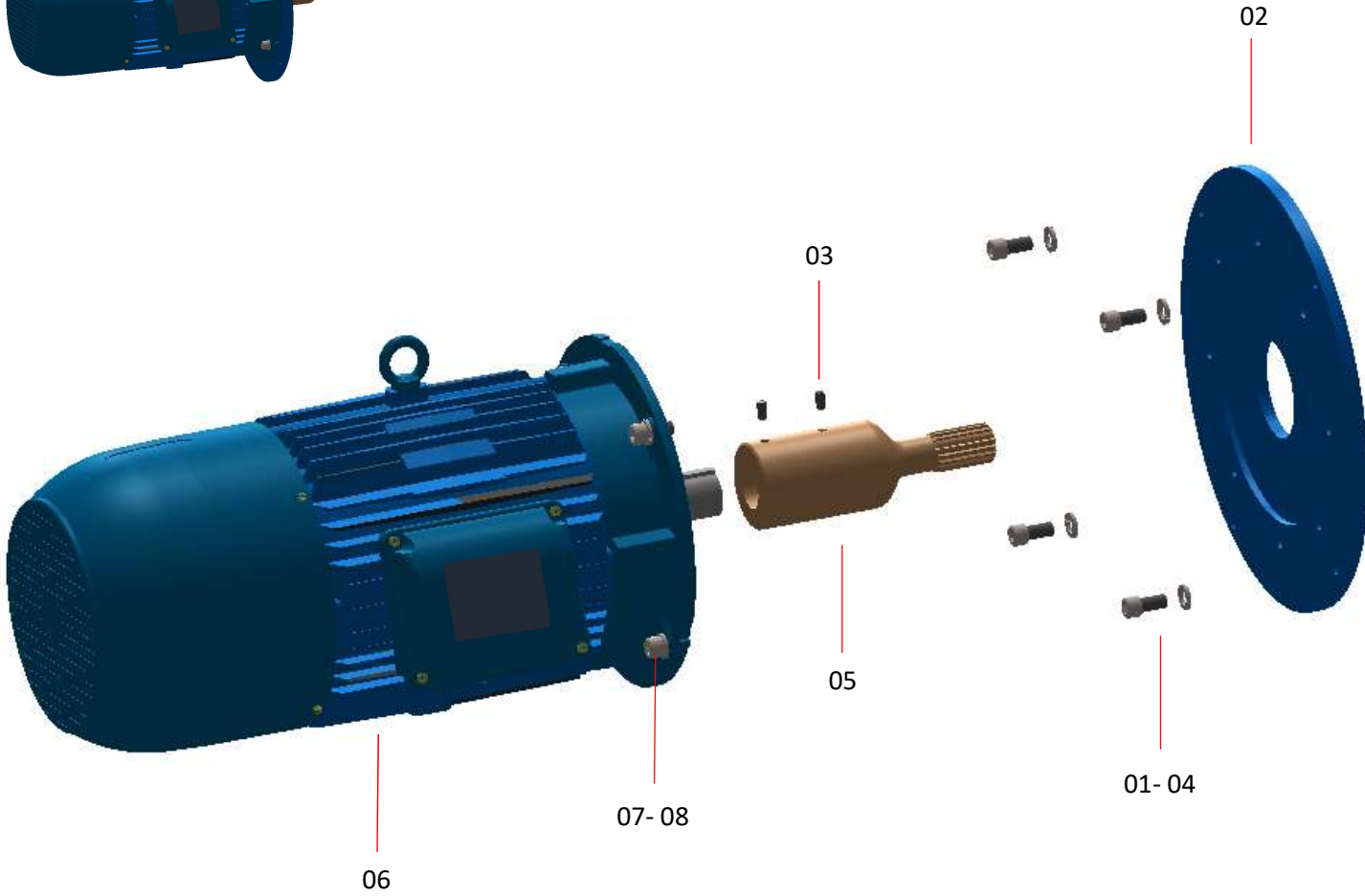
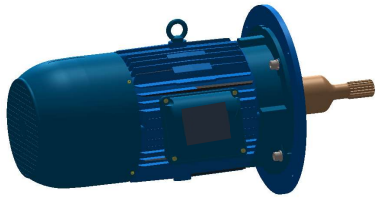


Lista de Peças do Tambor

Item	Quant.	Descrição	Código de Peça por Tipo de Talha			
			V	VN	VA	VAS
01	01	Pressionador de Cabo	59.24.13.10	59.34.13.10	59.44.13.10	59.54.13.10
02	01	Mola do Pressionador	59.34.13.21	59.34.13.21	59.54.13.20	59.54.13.20
03	01	Pressionador de Cabo Completo	59.24.13.00	59.34.13.00	59.44.13.00	59.54.13.00
04	01	Anel Rosca Direita	59.24.12.40	59.34.12.40	59.44.12.40	59.54.12.40
05	01	Fecho do Guia	59.34.12.53	59.34.12.53	59.44.12.53	59.54.12.53
06	04	Arruela de Pressão L 1/4"	23.36.03.00	23.36.03.00	-	-
	04	Arruela de Pressão L 5/16"	-	-	23.36.04.00	23.36.04.00
07	04	Parafuso Zincado C/S 1/4" x 3/4" RT	25.81.03.08	25.81.03.08	-	-
	04	Parafuso Zincado C/S 5/16" x 1" RT	-	-	25.31.04.10	25.31.04.10
08	01	Guia de Cabo	59.24.12.30	59.34.12.30	59.44.12.30	59.54.12.30
09	06	Parafuso Zincado S/C 1/4" x 1" RT	25.11.03.10	25.11.03.10	-	-
		Parafuso Zincado S/C 1/4" x 1 1/4" RT	-	-	25.11.03.13	25.11.03.13
10	01	Cremalheira	59.34.12.00	59.34.12.00	59.44.12.00	59.54.12.00
11	01	Rolamento 6014 Z	28.20.60.14	28.20.60.14	-	-
		Rolamento 6019 Z	-	-	28.20.60.19	-
		Rolamento 6021 Z	-	-	-	28.20.60.21
12	06	Parafuso Zincado C/S 1/4" x 3/4" RT	25.81.03.08	25.81.03.08	-	-
		Parafuso C/S 3/8" x 1 1/4" RT	-	-	25.31.05.13	-
		Parafuso C/S 3/8" x 1 1/2" RT	-	-	-	25.31.05.16
13	06	Arruela de Pressão L 1/4"	23.36.03.00	23.36.03.00	-	-
		Arruela de Pressão L 3/8"	-	-	23.36.05.00	23.36.05.00
14	03	Garra de Cabo	59.34.13.61	59.34.13.61	59.44.13.61	59.54.13.61
15	01	Tambor de Cabo Curto	59.22.11.20	59.32.11.20	59.42.11.20	59.52.11.20
		Tambor de Cabo Normal	59.24.11.20	59.34.11.20	59.44.11.20	59.54.11.20
		Tambor de Cabo Longo	59.26.11.20	59.36.11.20	59.46.11.20	59.56.11.20
		Tambor de Cabo Extra Longo	-	59.38.11.20	-	59.58.11.20
16	01	Rolamento 6014 ZZ	28.30.60.14	28.30.60.14	-	-
		Rolamento 6019 ZZ	-	-	28.30.60.19	-
		Rolamento 6021 ZZ	-	-	-	28.30.60.21
17	02	Abraçadeira do Limite	59.34.13.90	59.34.13.90	59.34.13.90	59.34.13.90
18	04	Parafuso C/S 1/4" x 1/2" RT	25.81.03.06	25.81.03.06	25.81.03.06	25.81.03.06
19	02	Parafuso C/S 1/4" x 3/8" RT	25.81.03.05	25.81.03.05	25.81.03.05	25.81.03.05
20	06	Arruela de Pressão L 1/4"	23.36.03.00	23.36.03.00	23.36.03.00	23.36.03.00
21	02	Ressalto do Limite	59.34.14.00	59.34.14.00	59.44.14.00	59.54.14.00
22	01	Barra da Chave de Limite Curto	59.32.13.81	59.32.13.81	59.42.13.80	59.52.13.80
		Barra da Chave de Limite Normal	59.34.13.81	59.34.13.81	59.44.13.80	59.54.13.80
		Barra da Chave de Limite Longo	59.36.13.81	59.36.13.81	59.46.13.80	59.56.13.80
		Barra da Chave de Limite Extra Longo	-	59.38.13.80	-	59.58.13.80
23	01	Tambor Principal Curto	59.32.10.10	59.32.10.10	59.42.10.10	59.52.10.10
		Tambor Principal Normal	59.34.10.10	59.34.10.10	59.44.10.10	59.54.10.10
		Tambor Principal Longo	59.36.10.10	59.36.10.10	59.46.10.10	59.56.10.10
		Tambor Principal Extra Longo	-	59.38.10.10	-	59.58.10.10

3

MOTOR

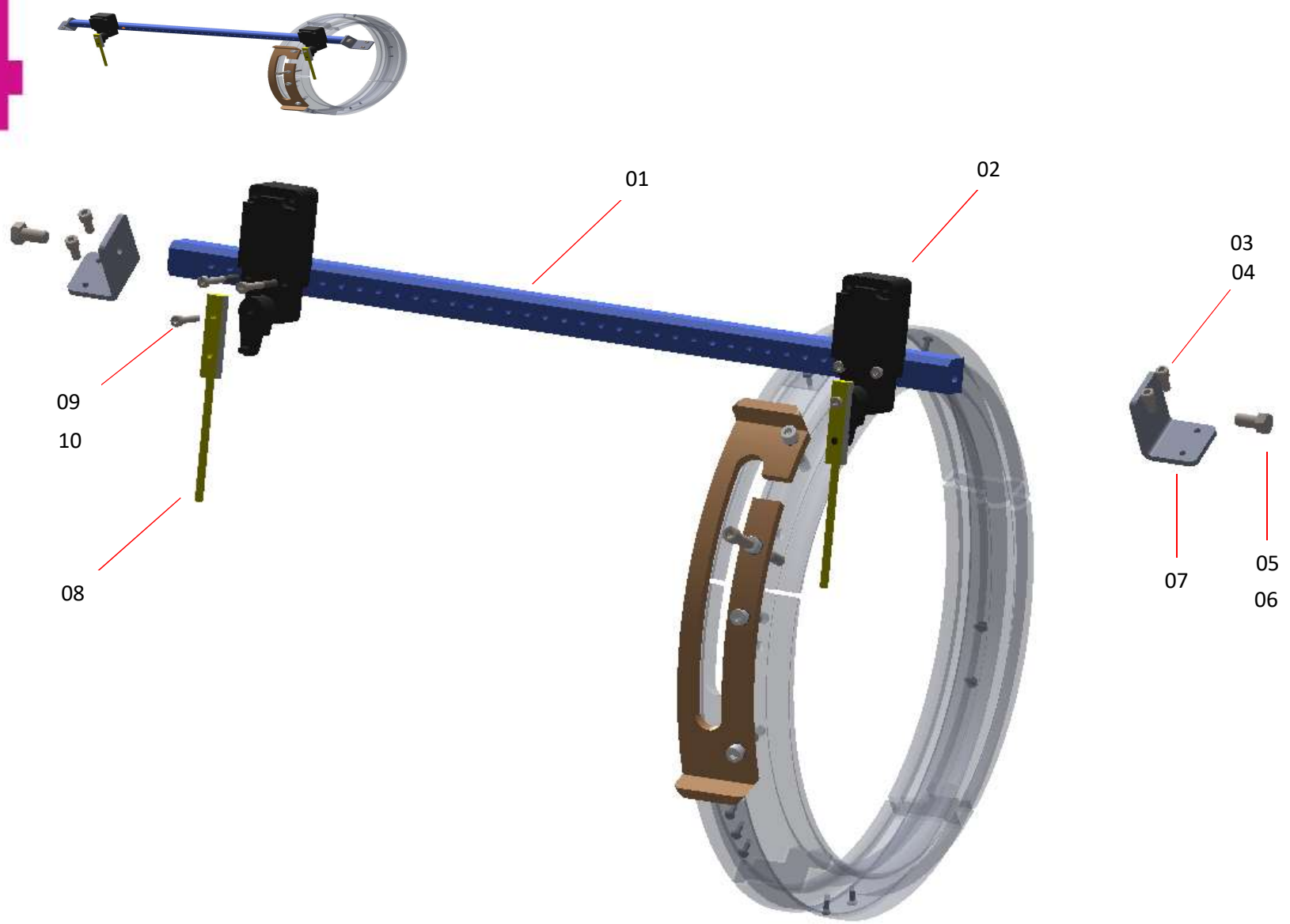


Lista de Peças do Motor

Código de Peça por Tipo de Talha						
Item	Quant.	Descrição	V	VN	VA	VAS
01	04	Arruela de pressão P/Z 3/8"	-	23.36.05.00	23.36.05.00	23.36.05.00
02	01	Flange de União do Mancal	-	59.34.37.70	59.44.37.70	59.54.37.70
03	02	Parafuso S/C 1/4 x 1/2 RT	-	25.11.03.06	25.11.03.06	25.11.03.06
04	04	Parafuso C/A 3/8" x 2" RT	-	25.31.05.20	25.31.05.20	25.31.05.20
05	01	Eixo Vazado	-	59.34.37.60	59.44.37.60	59.54.37.60
06	01	Motofreio de Elevação 220V	-	Consultar	Consultar	Consultar
		Motofreio de Elevação 380V	-			
		Motofreio de Elevação 440V	-			
07	04	Parafuso C/A M12 x 20 RT	-	25.36.12.00	25.36.12.00	25.36.12.00
08	04	Arruela de pressão M12	-	23.37.12.00	23.37.12.00	23.37.12.00

4

SISTEMA LIMITE



Lista de Peças do Sistema Limite

Item	Quant.	Descrição	Código de Peça por Tipo de Talha			
			V	VN	VA	VAS
01	01	Regulador da Chave Limite Curto	-	-	59.42.15.90	59.52.15.90
		Regulador da Chave Limite Normal	-	-	59.44.15.90	59.54.15.90
		Regulador da Chave Limite Longo	-	59.52.15.90	59.46.15.90	59.56.15.90
		Regulador da Chave Limite Extra longo	-	-	-	59.58.15.90
02	02	Chave Fim de Curso	-	29.50.11.04	29.50.11.04	29.50.11.04
03	04	Parafuso C/A $\varnothing 1/4"$ x $1/2"$	-	25.31.03.06	25.31.03.06	25.31.03.06
04	02	Arruela de Pressão $1/4"$	-	23.86.03.00	23.86.03.00	23.86.03.00
05	02	Parafuso zincado C/S $\varnothing 3/8"$ x $3/4"$	-	25.81.05.08	25.81.05.08	25.81.05.08
06	01	Arruela de Pressão $\varnothing 3/8"$	-	23.36.05.00	23.36.05.00	23.36.05.00
07	01	Suporte do Regulador	-	59.44.15.80	59.44.15.80	59.44.15.80
08	04	Acionador	-	59.44.15.70	59.44.15.70	59.44.15.70
09	02	Parafuso C/A M5 x 50 RT	-	25.36.05.50	25.36.05.50	25.36.05.50
10	10	Arruela de Pressão M5	-	25.36.05.50	25.36.05.50	25.36.05.50

VASTEC Equipamentos Industriais Ltda.

Av. Vasco Massafeli, 725 - Jardim Maria Tereza - 06703-600 - Cotia - SP

Fone: (011) 3572-8000 - www.vastec.com.br - info@vastec.com.br



Equipamentos Industriais Ltda.